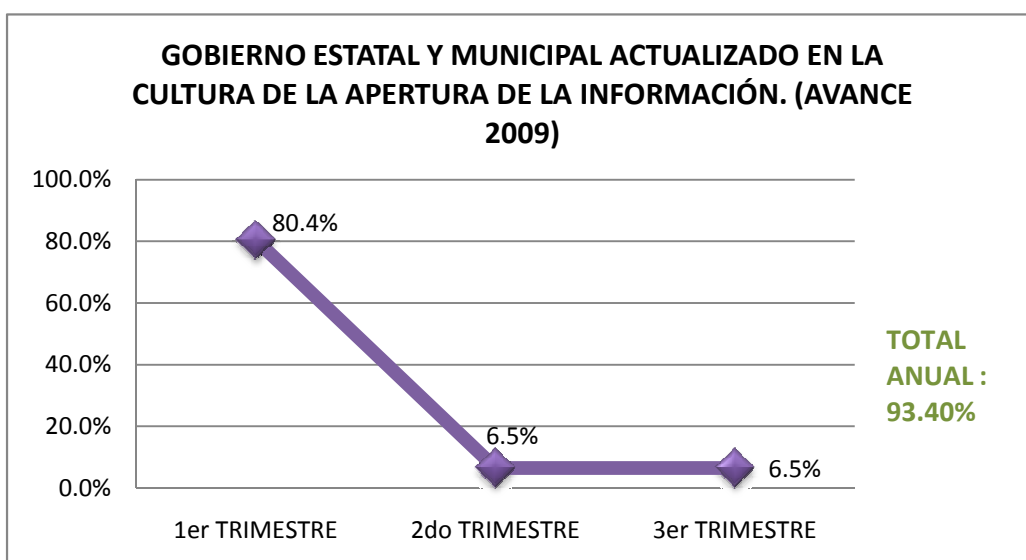
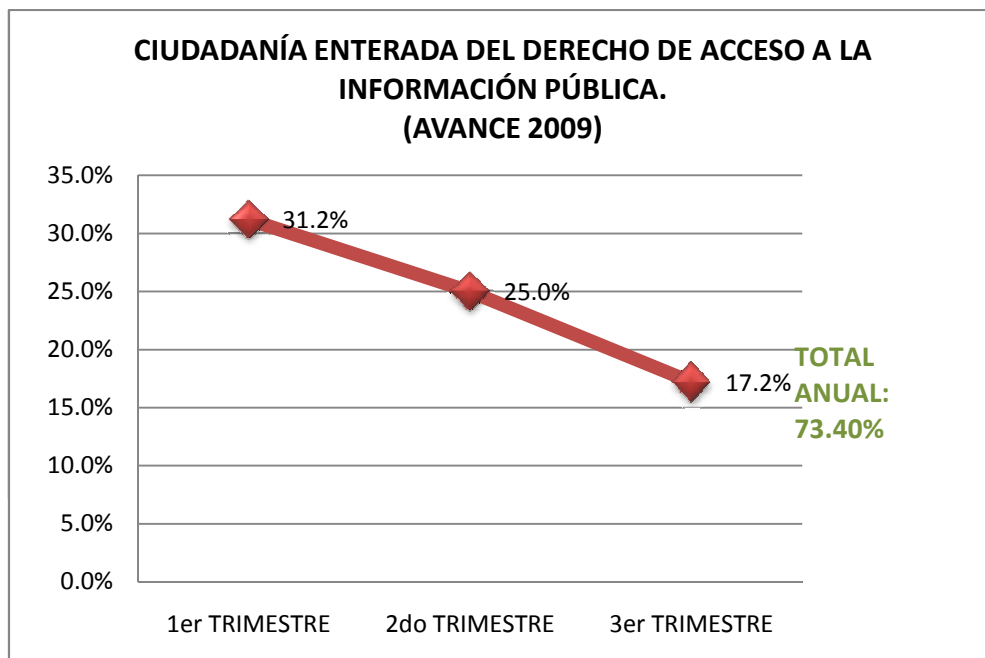
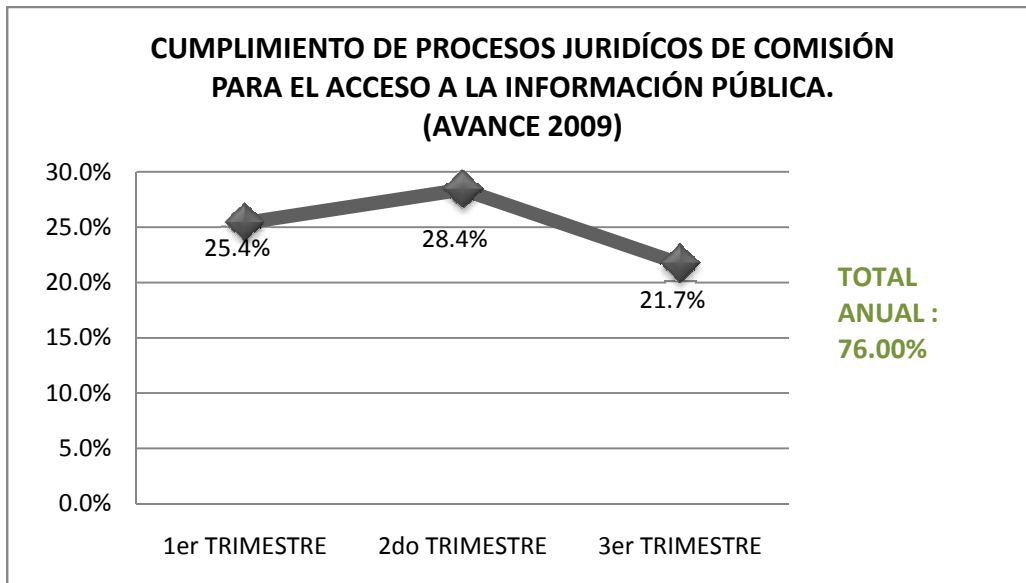
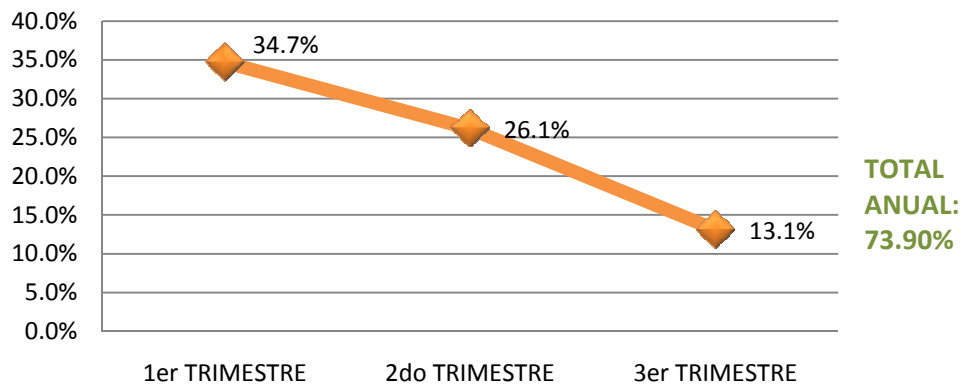


COMISIÓN ESTATAL PARA EL ACCESO A LA INFORMACIÓN PÚBLICA DEL ESTADO DE SINALOA
SEGUIMIENTO DE INDICADORES DE GESTIÓN

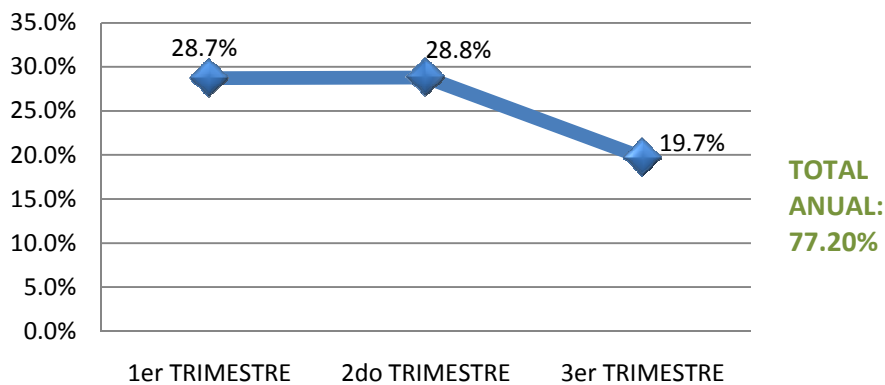


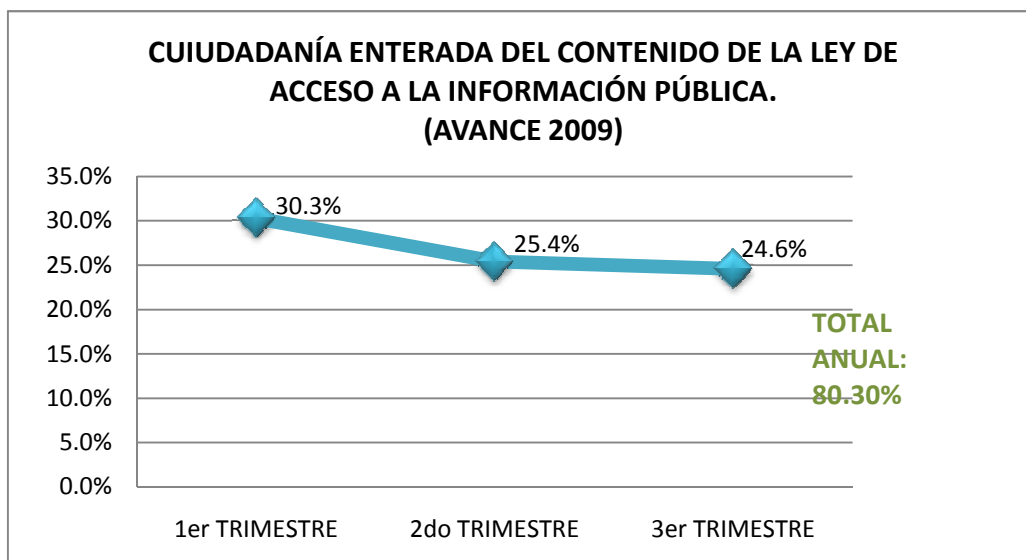
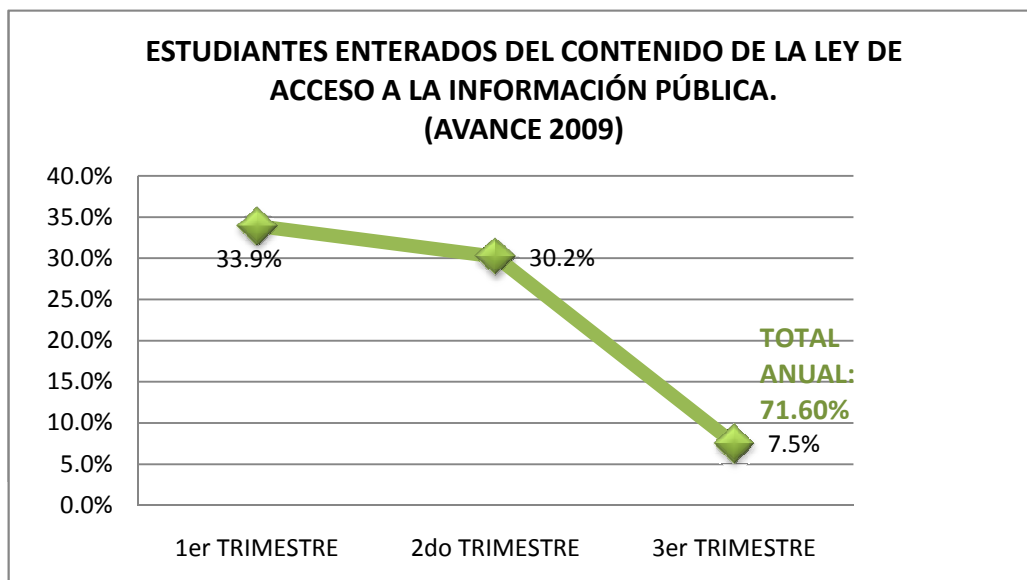
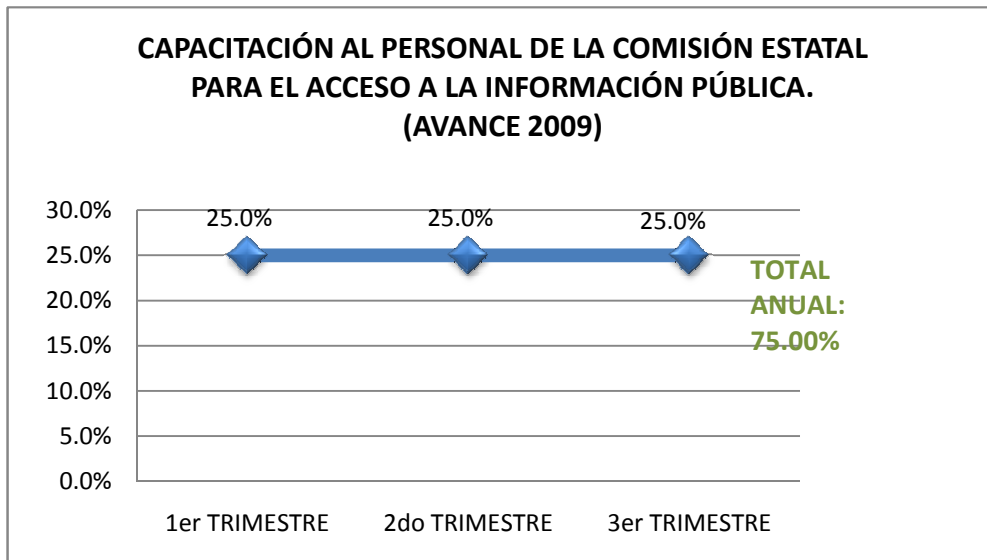
COMISIÓN ESTATAL PARA EL ACCESO A LA INFORMACIÓN PÚBLICA DEL ESTADO DE SINALOA
SEGUIMIENTO DE INDICADORES DE GESTIÓN

**REALIZAR INVESTIGACIONES EN MATERIA DE DERECHO DE
ACCESO A LA INFORMACIÓN PÚBLICA.
(AVANCE 2009)**



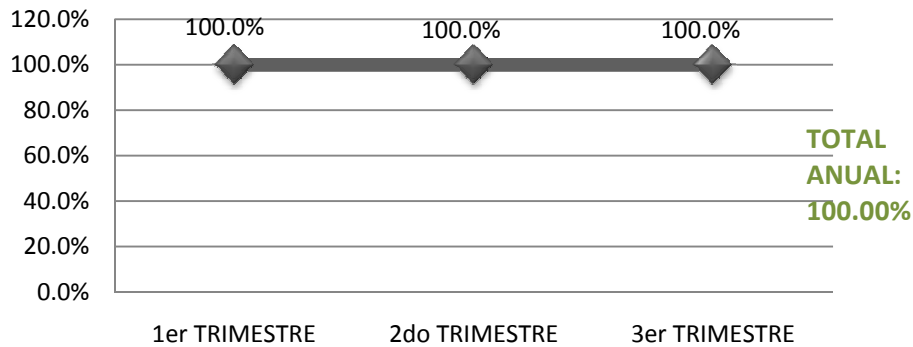
**SERVIDORES PÚBLICOS ENTERADOS DEL CONTENIDO DE LA
LEY DE ACCESO A LA INFORMACIÓN PÚBLICA. (AVANCE
2009)**





COMISIÓN ESTATAL PARA EL ACCESO A LA INFORMACIÓN PÚBLICA DEL ESTADO DE SINALOA
SEGUIMIENTO DE INDICADORES DE GESTIÓN

**EFICIENTAR EN TIEMPO Y FORMA LA ATENCIÓN QUE SE
BRINDA A LA CIUDADANÍA EN MATERIA DE ACCESO A LA
INFORMACIÓN PÚBLICA.
(AVANCE 2009)**



**INSTALACIÓN DE EQUIPO DE COMPUTO DE ALTA
TECNOLOGIA, INTERNET DIRECTO EMPRESARIAL Y
PERSONAL ESPECIALIZADO (UNO).
(AVANCE 2009)**

